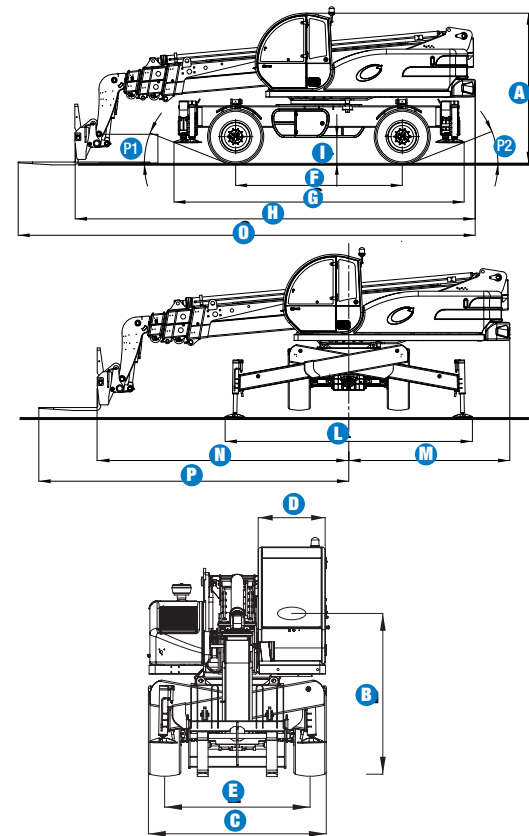


## Technische Daten

MODELL		GTH™-6025 ER
<b>ABMESSUNGEN</b>		
Hubhöhe max.		24,84 m
Tragfähigkeit max.		6.000 kg
Tragfähigkeit bei max. Hubhöhe		2.000 kg
Tragfähigkeit bei max. Reichweite		250 kg
Reichweite nach vorne max.		21,46 m
Reichweite bei max. Hubhöhe		4,25 m
<b>A</b> Gesamthöhe		3,15 m
<b>B</b> Höhe Lenkrad		2,23 m
<b>C</b> Breite		2,47 m
<b>D</b> Innenbreite Kabine		0,93 m
<b>E</b> Spurbreite		2,02 m
<b>F</b> Radstand		3,50 m
<b>G</b> Länge bis Abstützungen		6,09 m
<b>H</b> Länge bis Gabelträgerplatte		8,40 m
<b>I</b> Bodenfreiheit		0,54 m
<b>L</b> Abstützbreite mit abgesenkten Abstützungen		5,04 m
<b>M</b> Seitlicher Überhang des Oberwagens nach hinten		3,28 m
<b>N</b> Seitlicher, vorderer Überhang des Oberwagens		5,12 m
<b>O</b> Gesamtlänge		9,60 m
<b>Q</b> Vorderer Gesamtüberhang des Oberwagens		6,32 m
<b>P1</b> Eingangswinkel		21,5°
<b>P2</b> Ausgangswinkel		21,5°



LEISTUNG	
Wenderadius innen/außen	2,75 m/4,85 m
Schubleistung (mit 800 L Schaufel SAE J 732)	11.000 kg
Zugleistung am Dynamometer	11.500 kg
Fahrgeschwindigkeit max.	30 km/h
Neigung Gabelträgerplatte	124°
Chassisnivellierung über beide Achsen	+/- 7,5°
Gabelzinken	Länge 1.200 mm Breite x Stärke: 150 x 60 mm
Reifen (DIN 70361)	445/65 R 22,5" AR-01-TL
Geschwindigkeit Heben/Absenken	26 sek./20 sek.
Geschwindigkeit Aus- /Einteleskopieren	37 sek./25 sek.

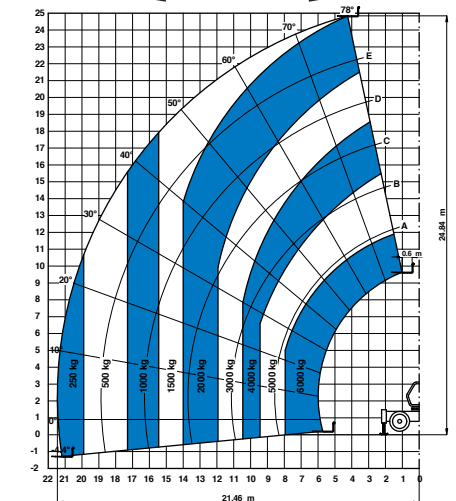
ANTRIEB / ENERGIE	
Antriebsart	Cummins Turbo Diesel QSB4,5 4 Zylinder 159 PS (119 kW)
Tankinhalte	
Kraftstoff	145 Liter
Motoröl	18 Liter
Hydrauliköl	230 Liter

EIGENGEWICHT	
Eigengewicht*	20.450 kg

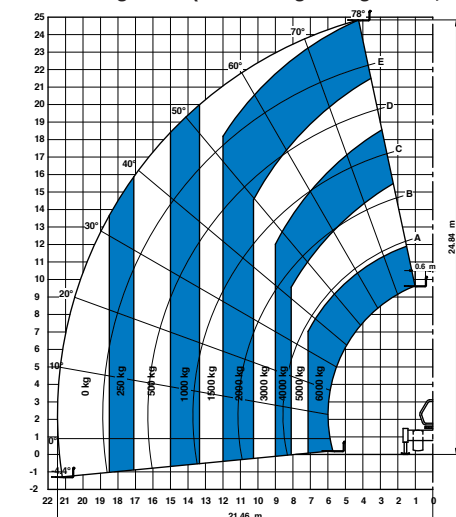
### ENTSPRICHT DEN NORMEN

Die Fahrerkabine ist nach ROPS (ISO3471) und FOPS (ISO3449) geprüft.  
Der schadstoffarme Motor entspricht den UE 97/68 Normen

\* Das Eigengewicht variiert abhängig von den Optionen und/oder den länderspezifischen Normen.



Arbeitsdiagramm (Abstützungen abgesenkt, 0°)



Arbeitsdiagramm (Abstützungen abgesenkt, 90°)

EN 13.000 Cranes

# Ausstattung

## STANDARD AUSSTATTUNG

### ABMESSUNGEN

- 6.000 kg Tragfähigkeit max.
- 24,84 m Hubhöhe max.
- 21,46 m Reichweite nach vorne max.

### LEISTUNG

- Allradantrieb
- Allradlenkung
- 3 Lenkarten:
  - Lenkung der Vorderachse
  - Krebsgang
  - Koordinierte Lenkung (Hundegang)
- Servolenkung
- Vordere und hintere Abstützungen
- Endlosdrehung
- Hydrostatischer Fahrtrieb mit Regelpumpe und elektronisch überwachtem Antriebsmotor
- Zweistufiges, mechanisches Getriebe mit "shift on the fly" Steuerung
- "Limited-Slip-Differenzialsperre" an Vorderachse
- Zwei multifunktionale, elektroproportionale Joysticks (4 x 1)
- Hydraulische Schnellwechseleinrichtung für Anbauwerkzeuge
- Gabelzinken
- Chassisnivellierung an Vorderachse +/- 7,5°
- Trägerplatte für Anbaugeräte mit hydraulischer Wechseleinrichtung
- Zweigeteilte Kabinentür: unten Stahl, oben Glas. Beide Sektionen lassen sich separat öffnen.
- Arbeitsplattform Vorrüstung
- Einstellbarer pneumatischer Schwingsitz
- Großes Lenkrad
- Front- und Heckscheibenwischer
- Sonnenblende
- Schutzgitter im Kabinendach integriert
- Vordere & hintere Fahrzeugbeleuchtung

- Im Ölbad laufende, selbsteinstellende Lamellenbremsen an beiden Achsen
- Abschließbarer Kraftstofftank
- Lastmomentbegrenzung mit Monitor
- Optische Anzeige mit farbigen LEDs
- Akkustisches Signal
- Automatische Funktionsabschaltung der lastvergrößernden Bewegungen (bei Überlast)
- Funktionsabschaltung der Abstützungen bei angehobenem Teleskoparm
- Wartungsring

### ANTRIEB / ENERGIE

- Cummins Turbo Diesel 159 PS (119 kW)

### REIFEN

- 445/65R 22,5" AR-01-TL Reifen (DIN 70361)



## OPTIONEN UND ZUBEHÖR

### LEISTUNG

- Klimaanlage
- Zusätzliche Hydraulikleitung am Ausleger
- Vorrüstung für Mischerschaufel
- Frontscheiben-Schutzgitter
- Dachscheibenwischer
- Einstellbare Arbeitsscheinwerfer am Chassis
- Einstellbare Arbeitsscheinwerfer am Ausleger
- Funkfernsteuerung
- Ersatzrad

### ZUBEHÖR UND ANBAUGERÄTE

- 800 Liter Ladeschaufel
- 500 oder 800 Liter Betonkübel, manuelle oder hydraulische Öffnung
- 500 Liter Mischerschaufel mit Funkfernsteuerung
- Gabelzinkenvershub (+/- 100 mm)
- FEM 4 Platte und Gabelkit
- Fester Lasthaken an Platte
- 900 kg tragfähige, 4 m Gittermastspitze
- 2.000 kg tragfähige, 2 m Gittermastspitze
- 900 kg tragfähige, 4 m Gittermastspitze mit Hydraulikwinde
- 5.000 kg/6.000 kg Hydraulikwinde
- Ziegelkorb
- Zentraler Teleskopgreifer für den Tunnelbau
- Drehbare oder nicht-drehbare Arbeitsplattform

## United States

18340 NE 76th Street  
P.O. Box 97030  
Redmond, WA  
USA 98073-9730  
Tel: +1 425 881-1800  
Fax: +1 425 883-3475

## Germany

Kostenlose Tel: 0800 1809017  
(innerhalb Deutschland Durchwahl 2)  
  
Tel: +49 (0)4221 491 810  
Fax: +49 (0)4221 491 820  
Email: AWP-InfoEurope@terex.com

## Ihr Vertriebspartner:

Aktueller Stand: Februar 10. Technische Daten können ohne vorherige Ankündigung oder Verbindlichkeit geändert werden. Fotos und/oder Zeichnungen in diesem Dokument dienen ausschließlich Illustrationszwecken. Informationen über den korrekten Einsatzzweck entnehmen Sie bitte dem jeweiligen Bedienerhandbuch für das entsprechende Produkt. Zuwiderhandlungen entgegen den Anweisungen des entsprechenden Bedienerhandbuchs oder unverantwortliches Handeln können schwere oder tödliche Verletzungen zur Folge haben. Die ausschließlich für unsere Produkte anzuwendende Gewährleistung ist die Standardgewährleistung, die sich auf das entsprechende Produkt und den Verkauf bezieht. Wir gewähren keine anders vereinbarte oder stillschweigend implizierte Gewährleistung. Aufgeführte Produkte und Serviceleistungen können Handelsmarken, Servicenamen oder Markennamen der Terex Corporation und/oder ihrer Tochterunternehmen in den U.S.A. oder in anderen Ländern darstellen. Genie ist ein eingetragenes Warenzeichen von Terex South Dakota, Inc. © 2010 Terex Corporation.