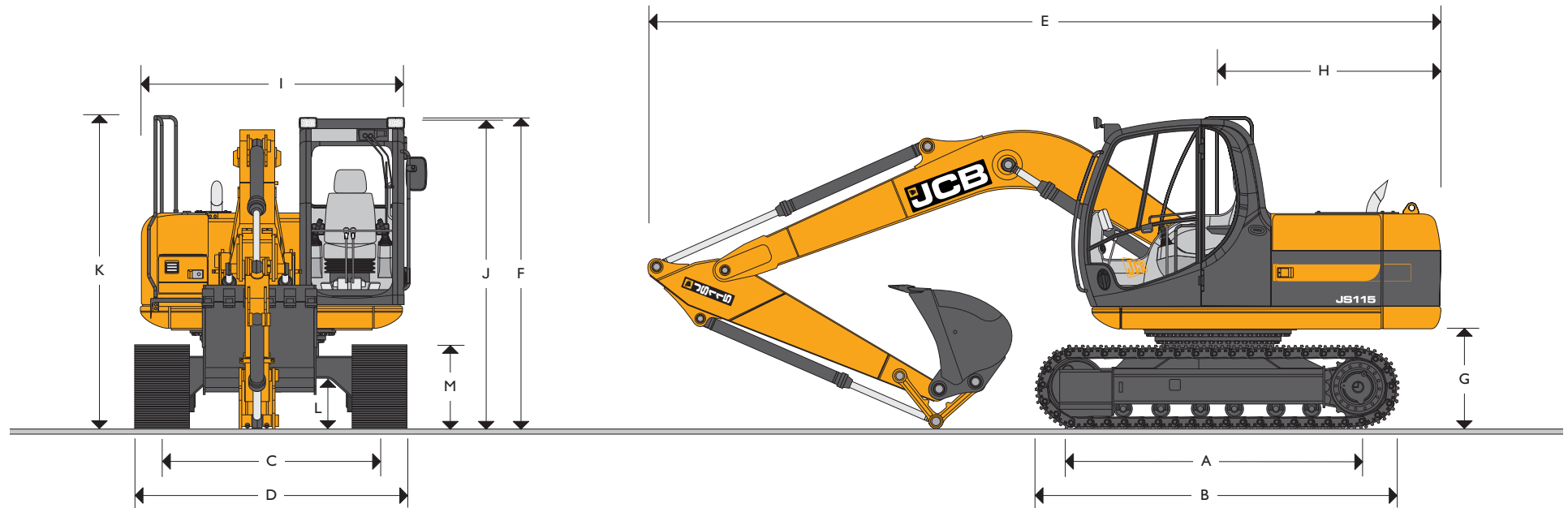


MAX. BETRIEBSGEWICHT: 12962 kg MAX. MOTORLEISTUNG: 73 kW (98 PS)



ABMESSUNGEN

| Angaben in mm | | | |
|---------------|---------------------------------------|--------------|--------------|
| A | Kettenaufstandsänge | | 2580 |
| B | Laufwerkslänge | | 3317 |
| C | Spurweite | | 1990 |
| D | Laufwerksbreite (500-mm-Bodenplatten) | | 2490 |
| D | Laufwerksbreite (600-mm-Bodenplatten) | | 2590 |
| D | Laufwerksbreite (700-mm-Bodenplatten) | | 2690 |
| | Löffelstielänge | 1.95m | 2.25m |
| | | | 2.8m* |
| E | Transportlänge mit Monoausleger | 7272 | 7307 |
| F | Transporthöhe mit Monoausleger | 2864 | 2864 |

| Angaben in mm | |
|---------------|-----------------------------|
| G | Kontergewicht-Bodenfreiheit |
| H | Heckschwenkradius |
| I | Oberwagenbreite |
| J | Höhe über Kabine |
| K | Höhe über Handlauf |
| L | Bodenfreiheit |
| M | Kettenhöhe |

*Maschine in Transportstellung

MOTOR

| | |
|---|--|
| Modell | Isuzu 4JJ1X, gemäß EU-Stufe IIIA u. EPA Tier 3. |
| Typ | Wassergekühlter 4-Takt-, 4-Zylinder-Dieselturbomotor in Reihenausführung mit Common-Rail-Direkteinspritzung und Ladeluftkühlung. |
| Nennleistung (ISO 14899 (SAE J1995)) | 73kW (98 PS) bei 2.000 U/min |
| Hubraum | 2.999 Liter |
| Einspritzung | Elektronischer Regler |
| Luftfilterung | Trockenfilterelement mit sekundärem Sicherheitselement (optische und akustische Warneinrichtung in der Kabine). |
| Kühlung | Großflächiger Kühler. |
| Anlasser | 24 volt – 4,5kW. |
| Batterien | 12 Volt HD-Ausführung. |
| Lichtmaschine | 24 Volt 50 amp. |
| Betankungspumpe | Elektrisch. |

SCHWENKSYSTEM

| | |
|-------------------------------|--|
| Schwenkmotor | Axialkobenmotor. |
| Schwenkbremse | Hydraulische Arbeitsbremse, sowie automatisch wirkende Lamellenfeststellbremse. |
| Endantrieb | Planetenuntersetzungsgetriebe. |
| Schwenkgeschwindigkeit | 12,8 U/min |
| Drehkranz | Großer Durchmesser, innenverzahnt, in vollständig abgedichtetem Fettbad drehend. |
| Schwenkverriegelung | In beliebiger Position, elektrische Betätigung in der Kabine. |

UNTERWAGEN

| | |
|--------------------------------------|---|
| Bauweise | Vollverschweißte "X"-Rahmen-Konstruktion mit mittigem Unterschutz und Fahrmotorschutz. Abgeschrägte Längsträger mit Reinigungsöffnungen unter den oberen Stützrollen. |
| Schleppvorrichtung | Vorne und hinten. |
| Stütz- und Laufrollen | Geschmierte, abgedichtete Ausführung, oberflächengehärtet. |
| Kettenspanner | Fettzylinder. |
| Kettenausführung | Geschmierte, abgedichtete Glieder. |
| Leiträder | Geschmierte, abgedichtete Ausführung mit Federdämpfung. |
| Bodenplatten | 500mm Dreifachsteg 600mm Dreifachsteg 700mm Dreifachsteg |
| Rollen und Platten (je Seite) | Stützrollen 1 Laufrollen 6 Bodenplatten 41 |

HYDRAULIKSYSTEM

„Load-Sensing“-System mit variabler Fördermenge, servogesteuerter Bedarfsstromregelung und multifunktionalem Open-Center-Ventilblock. Automatische Warmlauffunktion für maximale Leistung bei niedrigen Temperaturen.

Pumpen

| | |
|---------------------|---|
| Hauptpumpen | 2 stufenlos verstellbare Axialkolbenpumpen. |
| Max. Förderleistung | 2 x 112 L/min |
| Servopumpe | Zahnradpumpe. |
| Max. Förderleistung | 20 L/min |

Steuerventil

Kombiniertes 4- und 5-Kreis-Steuerventil mit einem zusätzlichen Element für eine weitere Funktion. Bei Bedarf werden Ausleger, Löffelstiel und Löffel für eine höhere Arbeitsgeschwindigkeit von beiden Pumpen versorgt.

Einstellwerte der Druckbegrenzungsventile

| | |
|-------------------------------|---------|
| Ausleger, Löffelstiel, Löffel | 318 bar |
| Mit PowerBoost-Funktion | 343 bar |
| Schwenken | 279 bar |
| Fahren | 343 bar |
| Vorsteuerung | 40 bar |

" Cushion Control ", ein separates Softsteuerungsventil im Servosystem sorgt für weiches Ansteuern von Ausleger und Löffelstiel sowie für einschnelles Aufwärmen des Servosystems.

Hydraulikzylinder

Doppeltwirkend mit angeflanschter Kopfverschraubung und gehärteten Stahl-Lagerbuchsen. Endlagendämpfung serienmäßig an Ausleger-, Löffelstiel- und Löffelzylinder. Schlauchbruchsicherheitsventile sind für Ausleger- und Löffelstielzylinder optional erhältlich.

Filtersystem

Das Filtersystem entspricht den höchsten Ansprüchen, gewährleistet optimalen Schutz der Komponenten und eine hohe Standzeit der Hydraulikflüssigkeit.

| | | |
|----------------|---------------------------------|--|
| Tank | 150 micron, Ansaugsieb Rücklauf | 10 micron, Faserelement Plexus |
| Nebenstrom | | 1,5 micron, Papierelement |
| Vorsteuerkreis | | 10 micron, Papierelement |
| Hammerrücklauf | | 10 micron, verstärkter Mikrofaserfilter. |

Kühlsystem

Großflächige, nebeneinander montierte Öl/Wasserkühler

FAHRANTRIEB

| | |
|-----------------------------|--|
| Typ | Hydrostatisches 3-Gang-Getriebe mit Automatikschaltung zwischen hoher und mittlerer Geschwindigkeit (langsam manuell). |
| Fahrmotore | Verstellbarer Axialkolbenmotor, geschützt im Unterwagenrahmen. |
| Final drive | Planetenuntersetzung, angeschraubte Kettenräder. |
| Betriebsbremse | Hydraulisch betätigte Bremse mit Ausgleichventil bei Fahrten im Gefälle. |
| Feststellbremse | Automatisch wirkende, hydraulisch lösende Scheibenbremse. |
| Zulässige Schräglage | 70% (35°) permanent |
| Fahrgeschwindigkeit | Schnell – 4.41 km/h Mittel – 2.89 km/h Langsam – 2.25 km/h |
| Zugkraft | 110kN |

BAGGERAUSRÜSTUNG

Der 4,4 m lange Ausleger mit den zur Verfügung stehenden, unterschiedlich langen, Löffelstielen ist für alle Arbeitseinsätze mit unterschiedlichsten Anbauteilen wie Hammer, Schere usw. ausgelegt. Die speziell gefertigten Löffelanlenkungen sind mit verschiedenen Lastaufnahmepunkten erhältlich. Die hochwertige Stahlkonstruktion, unter Verwendung von großen Querschnitten, garantiert höchste Verwindungsfestigkeit, auch bei Arbeiten mit Hydraulikhammer oder anderem schweren Gerät. Durch Verwendung von Büchsen mit einer Bronze-Aluminium-Graphitlegierung im Ausleger sind die Wartungsarbeiten auf ein Minimum reduziert. Nur noch alle 1000 Betriebsstunden müssen die Lagerbüchsen in diesem Bereich geschmiert werden.

KABINE

Eine großzügig dimensionierte und modern gestaltete Kabine bietet neben Pkw ähnlichem Komfort auch eine optimale Übersicht auf den Arbeitsbereich. Eine Rundum-Colorverglasung sorgt für angenehmes Arbeiten.

Die Frontscheibe lässt sich bequem komplett öffnen. Die untere Scheibe wird in den Rahmen der oberen Scheibe geschoben, wodurch sich das Öffnen der gesamten Front einfach, schnell und komfortabel gestaltet.

Ausreichend Frischluft bieten das Schiebefenster in der Tür, der Lüftungsschlitz an der Frontscheibe, sowie die vollständig aufschiebbar Frontscheibe.

Der Parallelogramm-Wischerarm für die obere Scheibe sorgt für einen großen Wischbereich und damit für vorbildliche Sicht. Der Wischermotor ist links vom Dachfenster angebracht, um bei Ladearbeiten die Sicht auf den Löffel nicht zu behindern. Ein Wischer für die untere Scheibe ist optional erhältlich.

Frischluftegebläse und Heizung mit Defrosterdüsen. Stufenlose Einstellung von Gebläse, Temperatur und Umluft, mit optionaler Klimaautomatik. Individuell verstellbarer, gefederter Komfortsitz (auch als luftgefederte und beheizte Ausführung) mit justierbaren Armlehnen und einstellbarer Neigung der Rückenlehne. Optionales Radio mit Digitaltuner geschützt in der Dachverkleidung eingebaut. Bequem erreichbarer Radio-Stummschalter in unterer Bedienkonsole. 12-Volt-Anschluss und Handyhalter in rechter Konsole. Für einen sicheren Einstieg im Dunkeln lässt sich die Innenbeleuchtung vom Boden aus einschalten und geht entweder auf Knopfdruck oder nach fünf Minuten automatisch aus. Das innen angebrachte Rollo schützt den Fahrer vor blendendem Sonnenlicht.

AMS – ADVANCED MANAGEMENT SYSTEM

Das JCB AMS misst und regelt die erforderliche Motor- und Hydraulikleistung. So wird in jedem der vier wählbaren Arbeitsmodi die jeweils optimale Leistungsausnutzung erreicht.

| | |
|--------------------------|---|
| A (Auto) | Bis zu 100 % Leistung und Hydraulik-Fördermenge. Liefert stufenlose Leistung und Geschwindigkeit je nach Steuerimpuls; passt die Leistungsanforderung an die jeweilige Aufgabe an. Treten in dieser Betriebsart schwere Bedingungen auf, wird automatisch der Power Boost zugeschaltet. Die automatische Leerlaufschaltung tritt nach einer bestimmten (vom Bediener zwischen 5 und 30 Sekunden einstellbaren) Zeit ohne Betätigung in Kraft. |
| E (Economy) | 80 % Leistung. 95 % Hydraulik-Förderstrom maximieren die Wirtschaftlichkeit bei herausragender Leistung. |
| P (Präzision) | 55% Leistung. 90 % Hydraulik-Förderstrom für die Feinsteuerung bei Planierarbeiten. |
| L (Lifting/Heben) | 55% Leistung. 63 % Hydraulik-Förderstrom bei permanentem Power Boost für maximale Hubkraft und noch präzisere Steuerung. |

Der Arbeitsmodus "A" regelt automatisch Kraft und Geschwindigkeit, während die anderen Arbeitsmodi besonders auf die beschriebenen Einsätze abgestimmt sind.

Der AMS-Monitor gewährt dem Fahrer ständige Kontrolle über die aktuellen Einstellungen; Arbeitsmodus, Fahrgeschwindigkeitsstufe, Betriebstemperatur und alle anderen wichtigen Betriebsdaten. Der Monitor ist verstellbar und von jeder Sitzposition aus gut ablesbar. Der benötigte Förderstrom für Hammereinsätze kann im AMS Speicher eingestellt und bei Betätigung des Hammerpedals automatisch abgerufen werden. Eine Anzeige zeigt anstehende Wartungsmaßnahmen an, Systemüberprüfungen und Fehleranalysen können von der Kabine aus durchgeführt werden.

BEDIENELEMENTE

| | |
|---------------------------------|---|
| Baggerfunktionen | Servohydraulische Bedienhebel gemäß ISO-EURO-Norm. Die Bedienhebel sind individuell, unabhängig vom Fahrersitz einstellbar. |
| Fahrfunktionen | Einzelnen mit Fußpedal oder Steuerhebel. Fahrstufenumschaltung per Knopfdruck am Bedienhebel. |
| Zusatzfunktionen | Über servogesteuertes Fußpedal bzw. über Taster im Bedienhebel integriert. |
| Funktionsabschaltung | Die Bedienhebel werden über eine Sperre im Eingangsbereich oder durch Betätigen eines Schalters im Instrumentenbrett aktiviert bzw. deaktiviert. |
| Motordrehzahl | Die Motordrehzahl wird über einen Drehschalter voreingestellt. Zwischen Leerlaufdrehzahl und eingestellter Drehzahl kann über einen Taster im Bedienhebel umgeschaltet werden. Hierfür steht aber auch eine zuschaltbare Automatikfunktion zur Verfügung. |
| Motorstop | Über Zündschlüssel oder separaten Notausschalter. |
| Hupe | Über Taster im linken Bedienhebel. |
| Optionales Planierschild | Separater Bedienhebel in Kabine. |

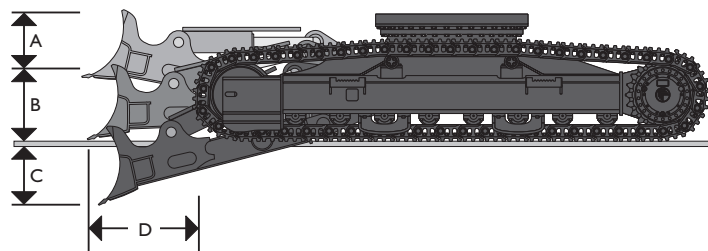
FÜLLMENGEN

| | Liter |
|-----------------------|-------|
| Kraftstofftank | 253 |
| Motor Kühlmittel | 16.4 |
| Motoröl | 13.2 |
| Schwenkgetriebe | 2.2 |
| Endantrieb (je Seite) | 2.1 |
| Hydrauliksystem | 124.0 |
| Hydrauliktank | 73.0 |

GEWICHTE UND BODENDRÜCKE

Maschine inklusive 4,4-m-Monorausleger, 2,25-m-Löffelstiel, Standard-Tieflöffel, Fahrer und vollem Kraftstofftank.

| Bodenplattenbreite | Betriebsgewicht | Bodendruck |
|--------------------|-----------------|------------------------|
| 500mm | 11865kg | 0.42kg/cm ² |
| 600mm | 12043kg | 0.35kg/cm ² |
| 700mm | 12220kg | 0.31kg/cm ² |

OPTIONALES PLANIERSCHILD


| | | |
|--|----|------|
| A Schildhöhe | mm | 513 |
| B Bodenabstand Schild oben | mm | 439 |
| C Einstechtiefe Planierschild | mm | 531 |
| D Abstand Schild zu Ketten | mm | 410 |
| Planierbreite – 500mm Bodenplatten | mm | 2510 |
| Planierbreite – 600mm Bodenplatten | mm | 2610 |
| Planierbreite – 700mm Bodenplatten | mm | 2710 |
| Zusätzliches Gewicht mit Schild | | |
| 500mm Bodenplatten | kg | 747 |
| 600mm Bodenplatten | kg | 753 |
| 700mm Bodenplatten | kg | 759 |

STANDARD-AUSSTATTUNG / SONDERAUSSTATTUNG

Standardausstattung: Motorlüfterschutzgitter, Kaltstart- und Vorglüheinrichtung, Motorwarmlaufautomatik, Doppелеlement-Luftfilter, HD-Lichtmaschine, elektrischer Batterietrennschalter, HD-Batterien, Geräuschdämmung für Kabine & Motor, Kabinenheizung & Scheiben-Defroster, Colorverglasung, Radio, Kabineninnenbeleuchtung, Mantelhaken, Zigarettenanzünder, Aschenbecher, Aufbewahrungsfach mit Netz, herausnehmbare Bodenmatte, Scheibenwisch-/waschanlage, elektrische Steckdose, automatische Power Boost-Funktion, automatische Leerlaufschaltung, Drehzahlverstellung per Knopfdruck, servohydraulisches Dämpfungssystem, Plexus-Hydraulikölfeinfilter, zentrale Hydraulikdruckprüfpunkte (Minimess), Montagehalterungen für Zusatzverrohrungen, Arbeitsscheinwerfer – am Ausleger & Hauptrahmen, Unterschutz am Laufwerk, Oberwagen mit unteren Abdeckungen, Abdeckung an Drehdurchführung, Außenspiegel, Handlauf & rutschfeste Laufstege, Ablassventil für Motoröl und Kraftstofftank mit Schnellanschluss, Sonnenblende.

Optionale Sonderausstattung: Schlauchbruchsicherheitsventile & Überlastwarneinrichtung, Löffelanlenkung mit Lasthaken, Universallöffel, Grabenräumlöffel, Schnellwechsler, Hydraulikhämmer, Zusatzhydraulik (für maximalen und geringen Durchfluss), Klimaautomatik, Zusatzscheinwerfer an der Kabine, Rundumleuchte, Regenschutzdach, biologisch abbaubares Öl, luftgefederter und beheizter Komfortsitz mit Lendenstütze, elektrische Betankungspumpe, Kettenführungen, Scheibenwischer für untere Frontscheibe, Hydraulikausführung für hohe und niedrige Temperaturen, Ansaugluft-Einlassgitter, grobmaschiger Kühler, Verfüll-/Stabilisierungsschild, verschiedene Kettenbreiten; Kabinenschutzgitter, Frontscheibenschutz, Sicherheitsgurt, Feuerlöscher; Vandalismusschutz, Fahralarm.

LÖFFEL- UND LÖFFELSTIELKOMBINATIONEN

| JCB-Löffel | No Q/Hitch Fitted | | | Q/Hitch Fitted* | | |
|---|-------------------|-------|------|-----------------|-------|------|
| | 1.95m | 2.25m | 2.8m | 1.95m | 2.25m | 2.8m |
| Standard 500mm breit, 0.235m ³ (SAE, gehäuft) | ○ | ○ | ○ | ○ | ○ | ○ |
| Standard 600mm breit, 0.315m ³ (SAE, gehäuft) | ○ | ○ | ○ | ○ | ○ | ○ |
| Standard 700mm breit, 0.39m ³ (SAE, gehäuft) | ○ | ○ | ○ | ○ | ○ | ● |
| Standard 750mm breit, 0.43m ³ (SAE, gehäuft) | ○ | ○ | ○ | ● | ● | ■ |
| Standard 800mm breit, 0.47m ³ (SAE, gehäuft) | ○ | ○ | ● | ■ | ■ | – |
| Standard 900mm breit, 0.55m ³ (SAE, gehäuft) | ● | ● | ■ | ■ | – | – |
| Standard 1000mm breit, 0.63m ³ (SAE, gehäuft) | ■ | ■ | – | – | – | – |
| Standard 1100mm breit, 0.715m ³ (SAE, gehäuft) | ■ | – | – | – | – | – |

 ○ Materialgewicht bis zu 1800kg/m³

 ● Materialgewicht bis zu 1500kg/m³

 ■ Materialgewicht bis zu 1200kg/m³

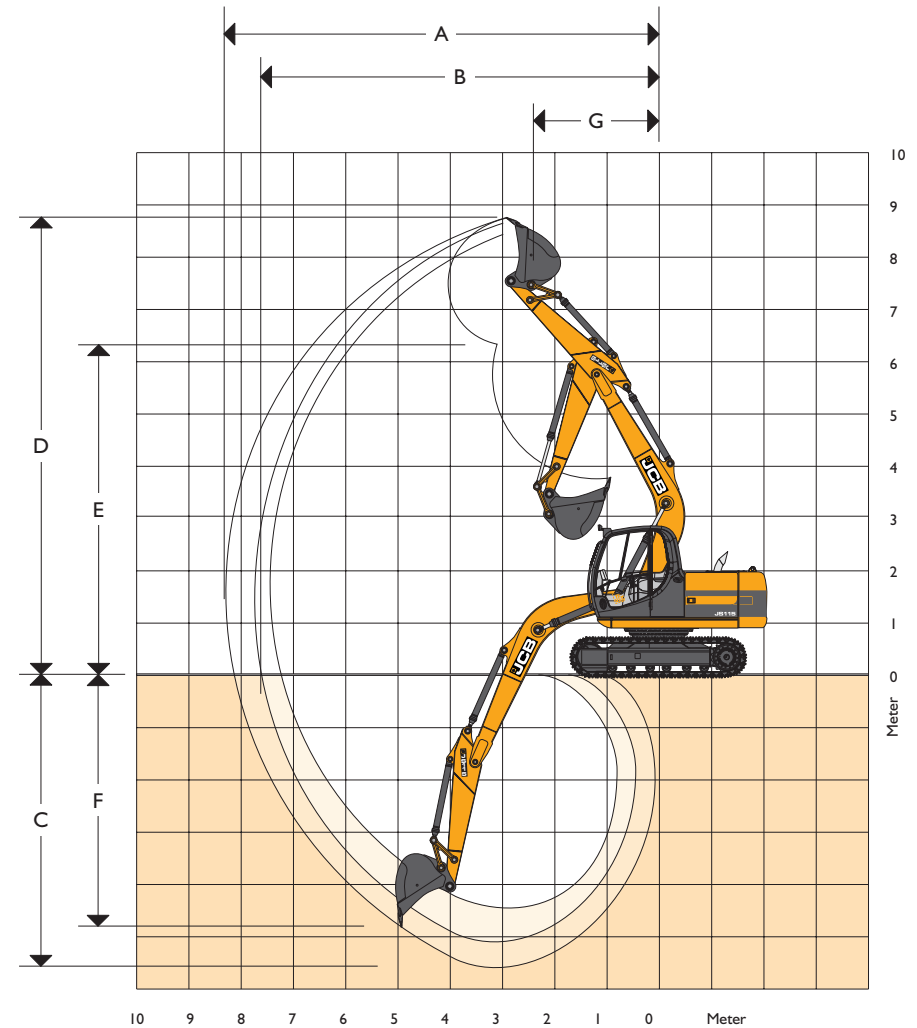
Diese Empfehlungen setzen normale Betriebsbedingungen voraus.

Bitte setzen Sie sich mit Ihrem Händler in Verbindung, um die richtige Größe für Ihre Anwendung zu wählen.

*Löffelinhalt nur in Verbindung mit JCB-Schnellwechsler.

ARBEITSBEREICH

| Auslegerlänge: 4,40 m | | |
|--------------------------|--|--------------|
| Löffelstiellänge: | | 1.95m |
| A | Maximale Reichweite | mm 7547 |
| B | Maximale Reichweite (am Boden) | mm 7324 |
| C | Maximale Grabtiefe | mm 4375 |
| D | Maximale Schürfhöhe | mm 8505 |
| E | Maximale Überladehöhe | mm 6112 |
| F | Maximale vertikale Grabtiefe | mm 4435 |
| G | Mindestschwenkradius vorn | mm 2136 |
| | Löffeldrehwinkel | 182° |
| | Max. Reißkraft am Löffelstiel (ISO 6015) | kgf 5546 |
| | Max. Ausbrechkraft am Löffel (ISO 6015) | kgf 9375 |
| | | |
| Löffelstiellänge: | | 2.25m |
| A | Maximale Reichweite | mm 7822 |
| B | Maximale Reichweite (am Boden) | mm 7669 |
| C | Maximale Grabtiefe | mm 5024 |
| D | Maximale Schürfhöhe | mm 8638 |
| E | Maximale Überladehöhe | mm 6331 |
| F | Maximale vertikale Grabtiefe | mm 4715 |
| G | Mindestschwenkradius vorn | mm 2168 |
| | Löffeldrehwinkel | 182° |
| | Max. Reißkraft am Löffelstiel (ISO 6015) | kgf 5000 |
| | Max. Ausbrechkraft am Löffel (ISO 6015) | kgf 9375 |
| | | |
| Löffelstiellänge: | | 2.80m |
| A | Maximale Reichweite | mm 8281 |
| B | Maximale Reichweite (am Boden) | mm 8136 |
| C | Maximale Grabtiefe | mm 5571 |
| D | Maximale Schürfhöhe | mm 8843 |
| E | Maximale Überladehöhe | mm 6601 |
| F | Maximale vertikale Grabtiefe | mm 5351 |
| G | Mindestschwenkradius vorn | mm 2558 |
| | Löffeldrehwinkel | 182° |
| | Max. Reißkraft am Löffelstiel (ISO 6015) | kgf 4825 |
| | Max. Ausbrechkraft am Löffel (ISO 6015) | kgf 9375 |



HUBKAPAZITÄTEN – Maschine mit 1,95m Löffelstiel, 4,40m Monoausleger, 500mm Bodenplatten, ohne Löffel.

JS115 MONO

| Reichweite | 1.5m | | 3m | | 4.5m | | 6m | | 7.5m | | Max. Reichweite | | |
|---------------|-------|-------|-------|-------|-------|------|------|------|------|----|-----------------|------|------|
| | | | | | | | | | | | | | mm |
| Lastpunkthöhe | kg | kg | kg | kg | kg | kg | kg | kg | kg | kg | kg | kg | mm |
| 7.5m | | | | | | | | | | | | | |
| 6.0m | | | | | | | | | | | | | |
| 4.5m | | | 3090* | 3090* | 2930* | 2720 | | | | | 2240* | 2000 | 5479 |
| 3.0m | | | 4510* | 4400* | 3320 | 2480 | 2200 | 1640 | | | 2170 | 1610 | 6067 |
| 1.5m | | | 5680 | 3990 | 3090 | 2270 | 2100 | 1550 | | | 1990 | 1470 | 6248 |
| 0m | | | 5590 | 3890 | 2960 | 2150 | 2040 | 1500 | | | 2020 | 1480 | 6052 |
| - 1.5m | 6120* | 6120* | 5510 | 3840 | 2940 | 2130 | | | | | 2310 | 1690 | 5446 |
| - 3.0m | | | 4950* | 3890 | | | | | | | 3300 | 2410 | 4247 |
| - 4.5m | | | | | | | | | | | | | |

HUBKAPAZITÄTEN – Maschine mit 2,25m Löffelstiel, 4,40m Monoausleger, 500mm Bodenplatten, ohne Löffel.

JS115 MONO

| Reichweite | 1.5m | | 3m | | 4.5m | | 6m | | 7.5m | | Max. Reichweite | | |
|---------------|-------|-------|-------|-------|-------|-------|------|------|------|----|-----------------|-------|------|
| | | | | | | | | | | | | | mm |
| Lastpunkthöhe | kg | kg | kg | kg | kg | kg | kg | kg | kg | kg | kg | kg | mm |
| 7.5m | | | | | | | | | | | | | |
| 6.0m | | | | | 2630* | 2630* | | | | | 2050* | 2050* | 4717 |
| 4.5m | | | 2760* | 2760* | 2730* | 2730* | | | | | 1820* | 1820* | 5800 |
| 3.0m | | | 4150* | 4150* | 3190* | 2520 | 2210 | 1660 | | | 1760* | 1510 | 6360 |
| 1.5m | | | 5710 | 4030 | 3130 | 2310 | 2100 | 1560 | | | 1840* | 1390 | 6528 |
| 0m | | | 5560 | 3870 | 2980 | 2170 | 2030 | 1490 | | | 1900 | 1390 | 6346 |
| - 1.5m | 5610* | 5610* | 5490 | 3830 | 2930 | 2130 | | | | | 2130 | 1570 | 5769 |
| - 3.0m | 8630* | 8630* | 5330 | 3870 | 3010 | 2200 | | | | | 2890 | 2120 | 4654 |
| - 4.5m | | | | | | | | | | | | | |



Hubkapazität in Längsrichtung.



Hubkapazität im gesamten Schwenkbereich

Anmerkungen:

- Die aufgeführten Werte sind ohne Löffel oder anderer Anbauteile zu verstehen.
- Die Hubkapazitäten basieren auf ISO 10567, d.h. 75 % der minimalen Kipplast oder 87 % der Hydraulikhubkapazität, wobei der jeweils niedrigste Wert gültig ist. Mit * markierte Hubkräfte basieren auf der Hydraulikhubkapazität.
- Die hier angegebenen Werte setzen voraus, dass sich die Maschine auf festem, ebenen Grund befindet und mit einem zugelassenen Lasthaken, einer Überlastwarneinrichtung sowie den vorgeschriebenen Schlauchbruchsicherungen ausgerüstet sind.
- Unterschiedliche Länder haben ggf. andere gesetzliche Bestimmungen. Fragen Sie bitte Ihren JCB-Händler.

HUBKAPAZITÄTEN – Maschine mit 2,80m Löffelstiel, 4,40m Monoausleger, 500mm Bodenplatten, ohne Löffel.

JS115 MONO

| Reichweite | 1.5m | | 3m | | 4.5m | | 6m | | 7.5m | | Max. Reichweite | | |
|---------------|-------|-------|-------|-------|-------|-------|------|------|------|----|-----------------|-------|------|
| | | | | | | | | | | | | | mm |
| Lastpunkthöhe | kg | kg | kg | kg | kg | kg | kg | kg | kg | kg | kg | kg | |
| 7.5m | | | | | | | | | | | | | |
| 6.0m | | | | | 2200* | 2200* | | | | | 1890* | 1890* | 5332 |
| 4.5m | | | | | 2280* | 2280* | 2310 | 1730 | | | 1730* | 1580 | 6312 |
| 3.0m | | | 3350* | 3350* | 2770* | 2550 | 2190 | 1640 | | | 1710* | 1320 | 6826 |
| 1.5m | | | 5190* | 4060 | 3130 | 2300 | 2070 | 1520 | | | 1650 | 1210 | 6988 |
| 0m | | | 5400 | 3740 | 2930 | 2120 | 1970 | 1430 | | | 1660 | 1200 | 6812 |
| - 1.5m | 5090* | 5090* | 5300 | 3660 | 2850 | 2040 | 1930 | 1400 | | | 1830 | 1320 | 6283 |
| - 3.0m | 8800* | 8800* | 5320 | 3690 | 2870 | 2060 | | | | | 2330 | 1690 | 5281 |
| - 4.5m | | | | | | | | | | | | | |

Hubkapazität in Längsrichtung.

Hubkapazität im gesamten Schwenkbereich

Anmerkungen:

1. Die aufgeführten Werte sind ohne Löffel oder anderer Anbauteile zu verstehen.
2. Die Hubkapazitäten basieren auf ISO 10567, d.h. 75 % der minimalen Kipplast oder 87 % der Hydraulikhubkapazität, wobei der jeweils niedrigste Wert gültig ist. Mit * markierte Hubkräfte basieren auf der Hydraulikkapazität.
3. Die hier angegebenen Werte setzen voraus, dass sich die Maschine auf festem, ebenen Grund befindet und mit einem zugelassenen Lasthaken, einer Überlastwarneinrichtung sowie den vorgeschriebenen Schlauchbruchsicherungen ausgerüstet sind.
4. Unterschiedliche Länder haben ggf. andere gesetzliche Bestimmungen. Fragen Sie bitte Ihren JCB-Händler.

EIN GLOBALES VERSPRECHEN FÜR QUALITÄT

Vom Ein-Mann-Betrieb zu einem der führenden Unternehmen ist es ein langer und harter Weg. JCB ist diesen Weg gegangen: Kompromisslose Kunden-Orientierung und eine hochwertige Produktpalette machten das britische Unternehmen zu Europas größtem Hersteller von Bau-, Land- und Industriemaschinen.

Dank hoher Investitionen, nicht nur in Forschung und Entwicklung, sondern auch in Produkt- und Fertigungstechnologien, gehören die JCB-Standorte zu den modernsten der Welt.

Innovative Forschung, intensive Testverfahren und permanente Qualitätskontrollen garantieren die Leistungsfähigkeit, Zuverlässigkeit und Langlebigkeit von JCB Produkten weltweit.

Unser internationales Verkaufs- und Servicenetz, bestehend aus mehr als 650 Vertriebspartnern, hat sich zum Ziel gesetzt, Ihnen den besten Kundenservice der Branche zu bieten.

Überzeugen Sie sich selbst!



JCB Deutschland GmbH, Graf-Zeppelin-Straße 16, 51147 Köln Tel: 02203 9262 0 . Fax:02203 9262-118. Internet: www.jcb.com

JCB behält sich das Recht vor, seine Modelle und deren technische Daten, Ausstattung sowie Zubehör ohne vorherige Benachrichtigung abzuändern. Die gezeigten Abbildungen enthalten unter Umständen optionale Ausrüstung und Zubehörteile. Das JCB-Logo ist eine eingetragene Marke von JCB Bamford Excavators Ltd.