

# Küfner *Arbeitsbühnen*

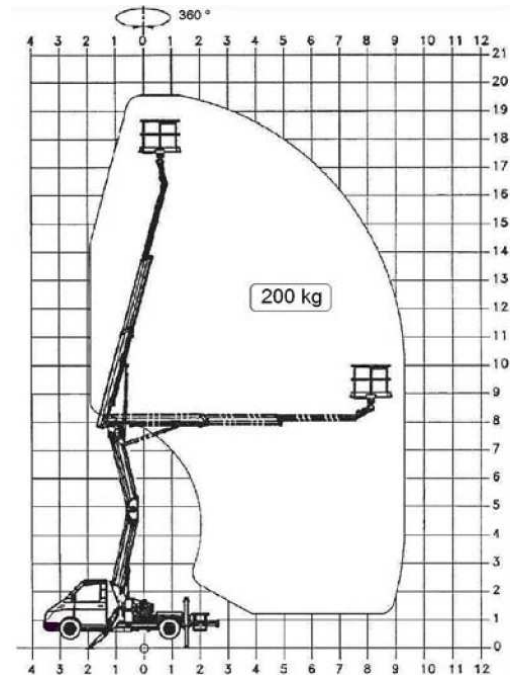


[www.kuefner-arbeitsbuehnen.de](http://www.kuefner-arbeitsbuehnen.de)

## Technische Daten Z 20



Arbeitshöhe	19,80 mtr.
Schwenkwinkel, Drehturm	360 °
Drehwinkel, Korb	2 x 75 °
Gelenk- Teleskopausleger mit einer übergreifenden Höhe von	8,0 mtr.
Anzahl der ausfahrenden Teleskope	2
Max. seitliche Korbauslastung	300 N
Max. seitliche Reichweite / kg Korblast	9,50 mtr. / 200 kg
Abstützung	klapp/schräg
Stützweite	2,64 / 2,80 mtr.
Gesamtfahrzeuglänge	6,55 mtr.
Gesamtfahrzeugbreite	2,16 mtr.
Durchfahrhöhe	2,90 mtr.
Radstand	3,55 mtr.
Gesamtgewicht	3,50 t.



[www.klp-baumaschinen.de](http://www.klp-baumaschinen.de)

Vorwerkstr. 8  
95326 Kulmbach  
Tel.: 0 92 21 / 80 111 – 16  
Fax: 0 92 21 / 80 111 – 22



[www.kuefner-arbeitsbuehnen.de](http://www.kuefner-arbeitsbuehnen.de)