

Küfner Arbeitsbühnen

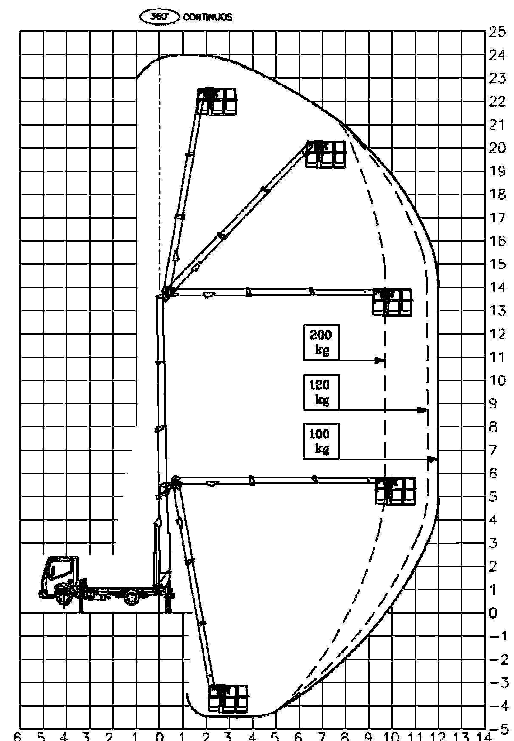
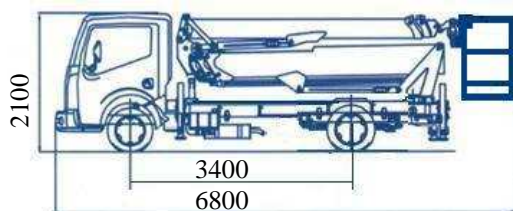


www.kuefner-arbeitsbuehnen.de

Technische Daten Cela DT 24



Arbeitshöhe:	24,00 mtr.
Bodenhöhe:	22,00 mtr.
Korbmaße:	1400x700x1100
Schwenkwinkel, Drehturm	720°
Arbeitskorb Schwenkbereich	2 x 90 °
Zul. Neigung des abgestützten Fahrzeuges	0,5°
Übergreifende Höhe	14 mtr.
Max. seitliche Korbbelastung	400 N
Max. seitlicher Arbeitsbereich I	12,00 mtr. (100 kg)
Max. seitlicher Arbeitsbereich II	9,9 mtr. (200 kg)
Stützweite, beidseitige Abstützung	3,8 mtr.
Stützweite, einseitige Abstützung	2,9 mtr.
Stützweite, schmale Abstützung	2,0 mtr.
Fahrzeuggesamtlänge	6,80 mtr.
Fahrzeuggesamtbreite	2,00 mtr.
Radstand	3,40 mtr.
Durchfahrhöhe	2,10 mtr.
Gesamtgewicht	3,5 t.



www.klp-baumaschinen.de

Vorwerkstr. 8
95326 Kulmbach
Tel.: 0 92 21 / 80 111 – 16
Fax: 0 92 21 / 80 111 – 22



www.kuefner-arbeitsbuehnen.de